

PROGETTO

ESISTENTE



PIANO TERRA



PIANO TERRA

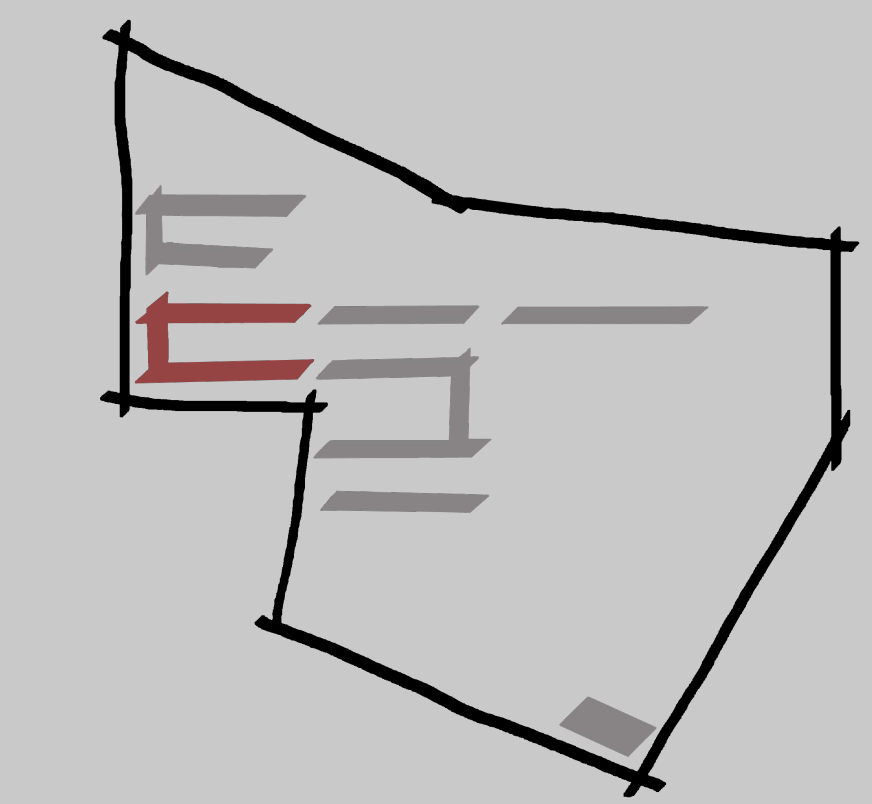
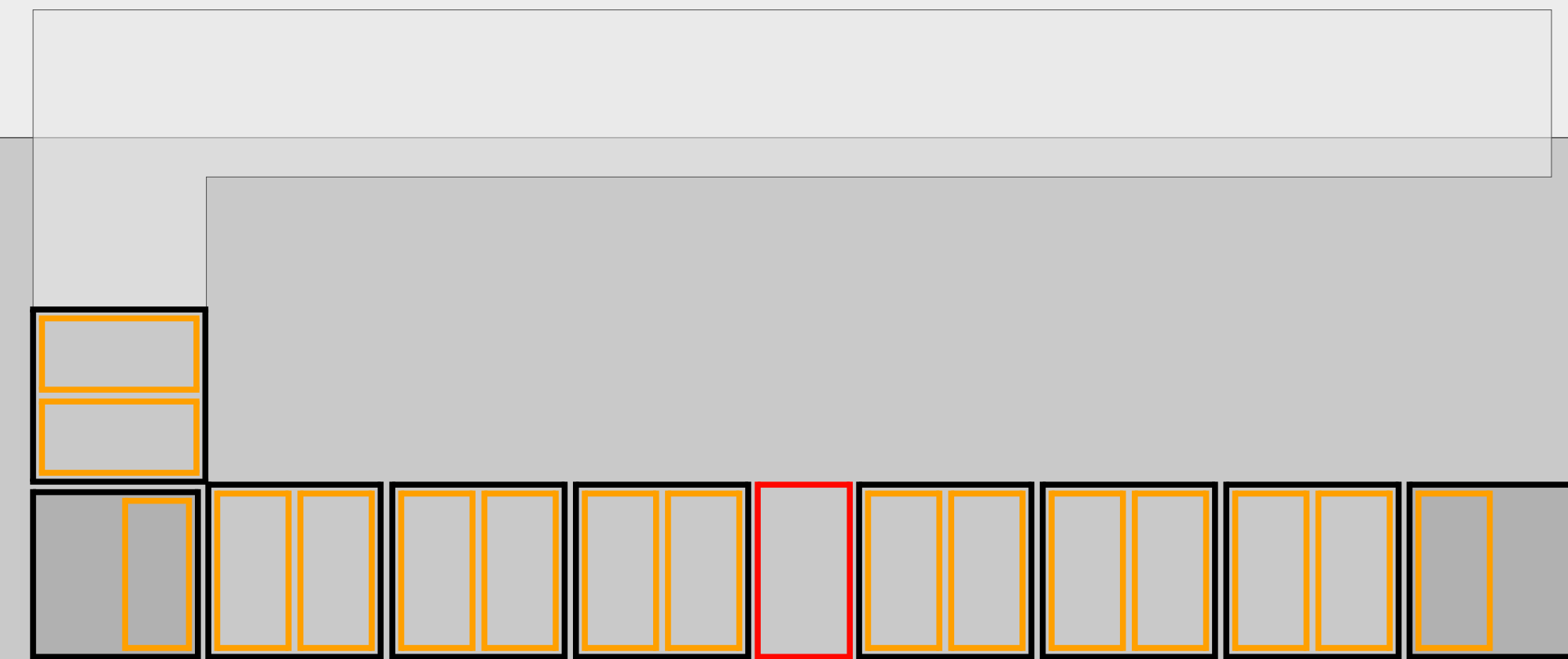
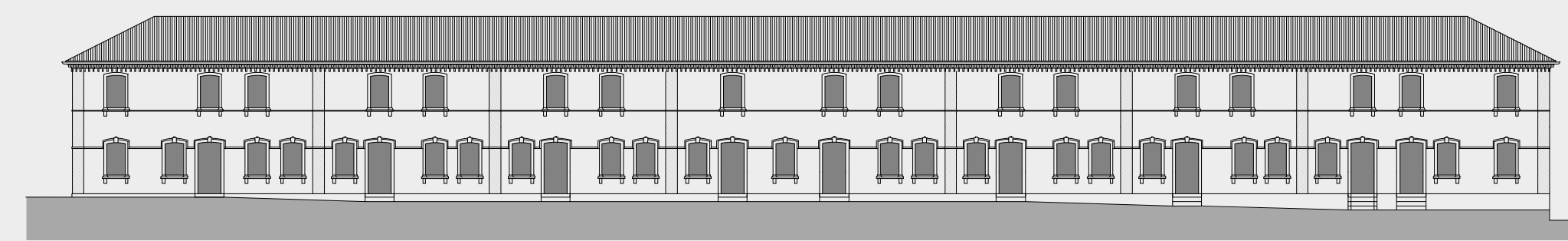
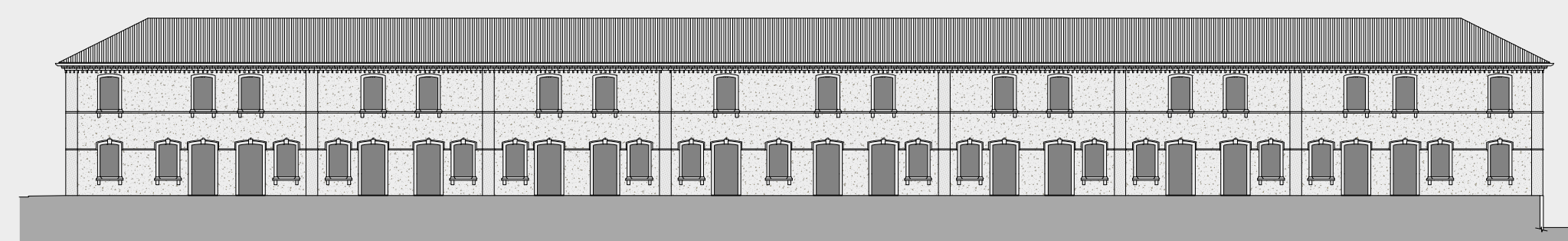


PIANO PRIMO

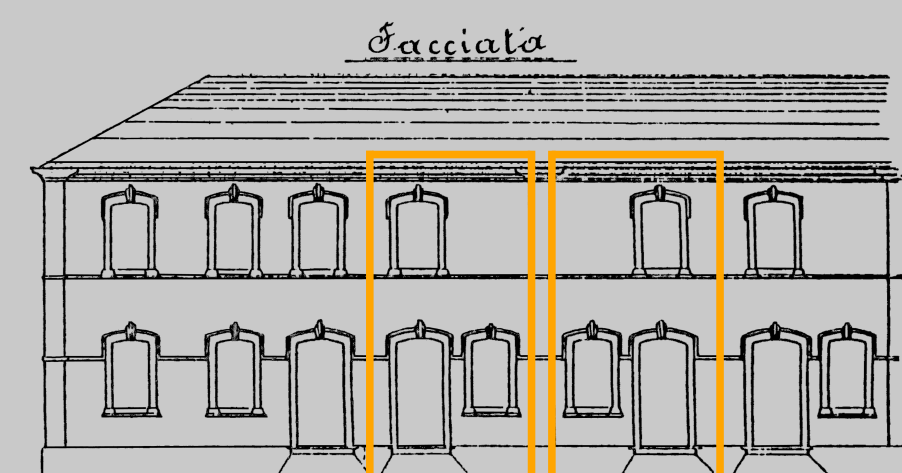
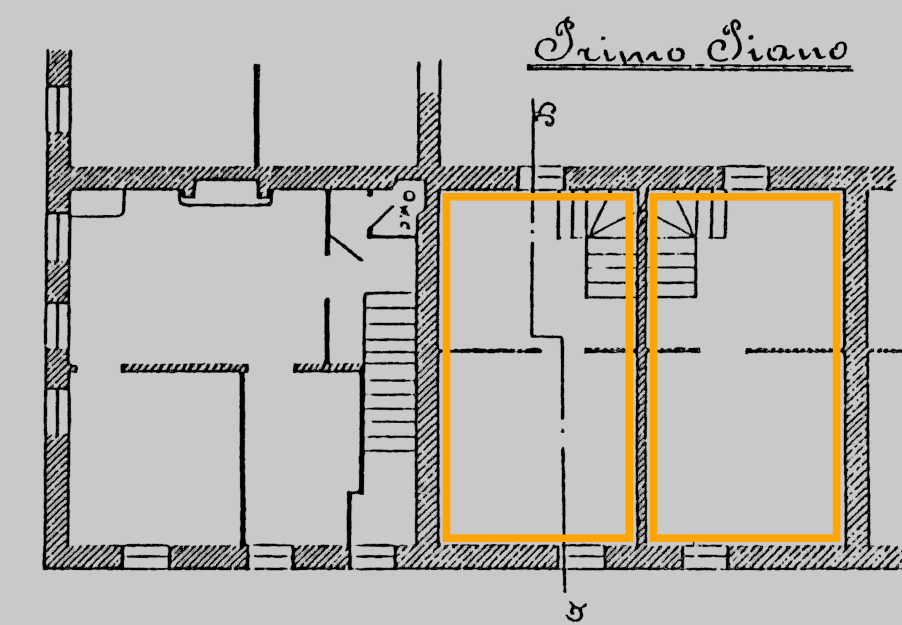
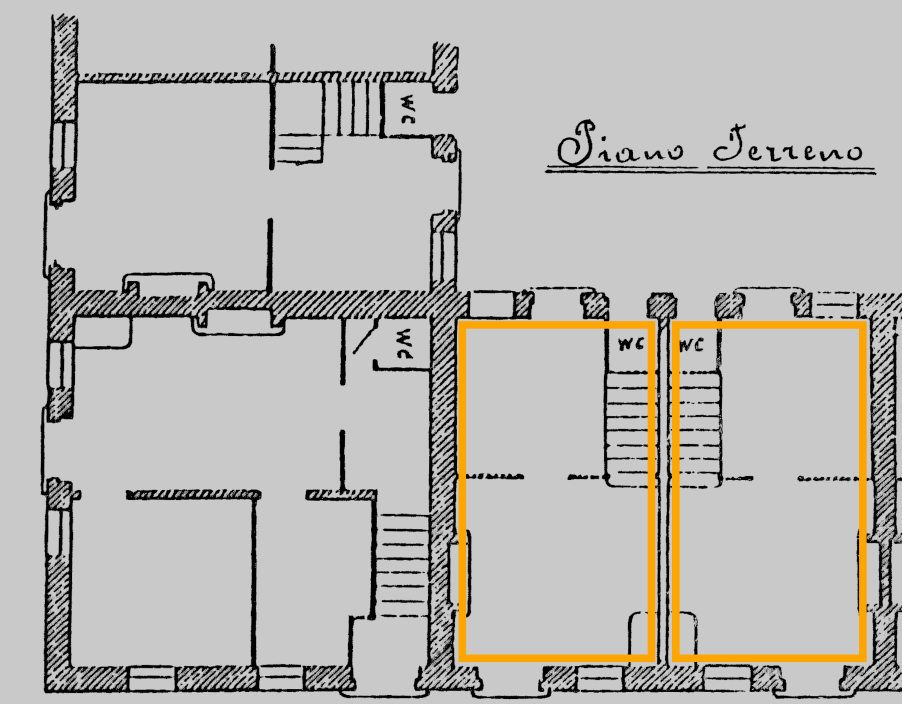
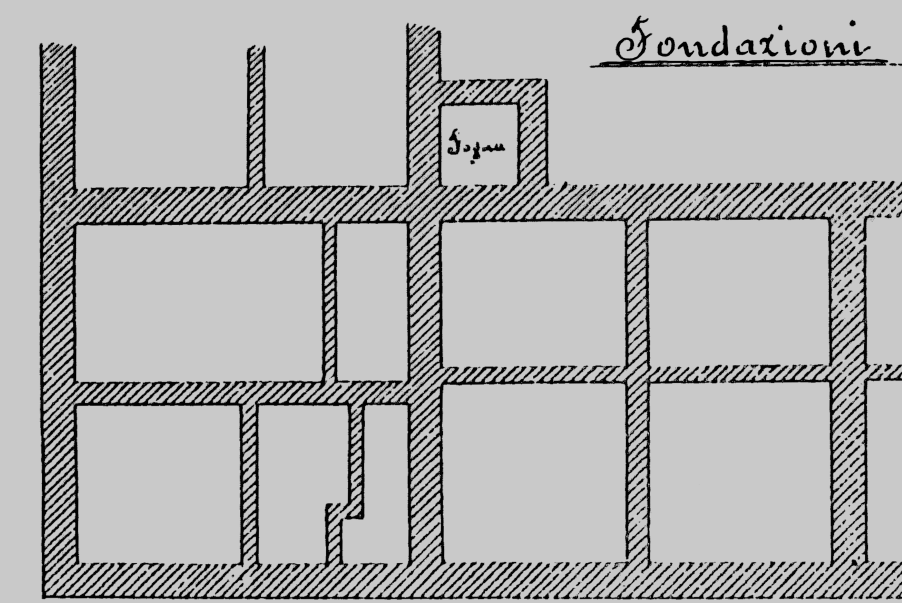


PIANO PRIMO

mq. 52 duplex
 mq. 43/52 su un livello
 mq. 65/78 duplex
 mq. 66 su un livello
 mq. 100 duplex



Casa Operai a Rochette
Scala 1:100



Rochette, 22 Aprile 1915



riconoscibilità del corpo edilizio nell'ambito del progetto originario del villaggio operaio - conferma della forma tipologica a schiera utilizzata nell'edificazione del villaggio operaio - conservazione dell'impianto compositivo originario - conservazione e ripristino dei materiali e dell'immagine esterna
 soluzione distributiva che conserva le strutture verticali a conferma della tessitura originaria degli impalcati - conferma dell'organizzazione a duplex delle unità abitative disbrigate verticalmente da scala interna